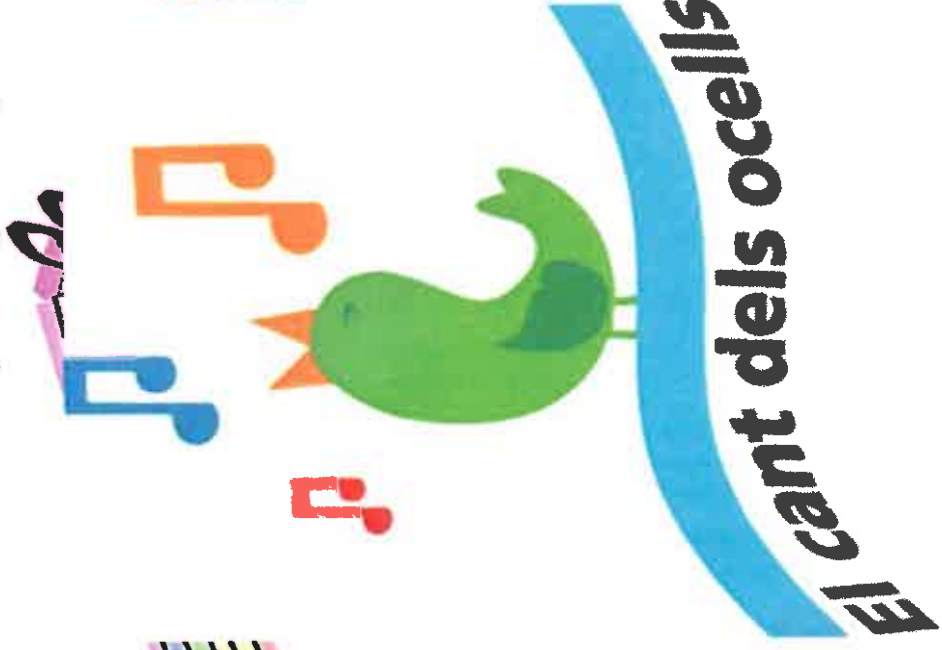


L'équipe du multi accueil

Vous présente son projet pédagogique



ETRE BIEN

JOUER, S'EPANOUIR

GRANDIR

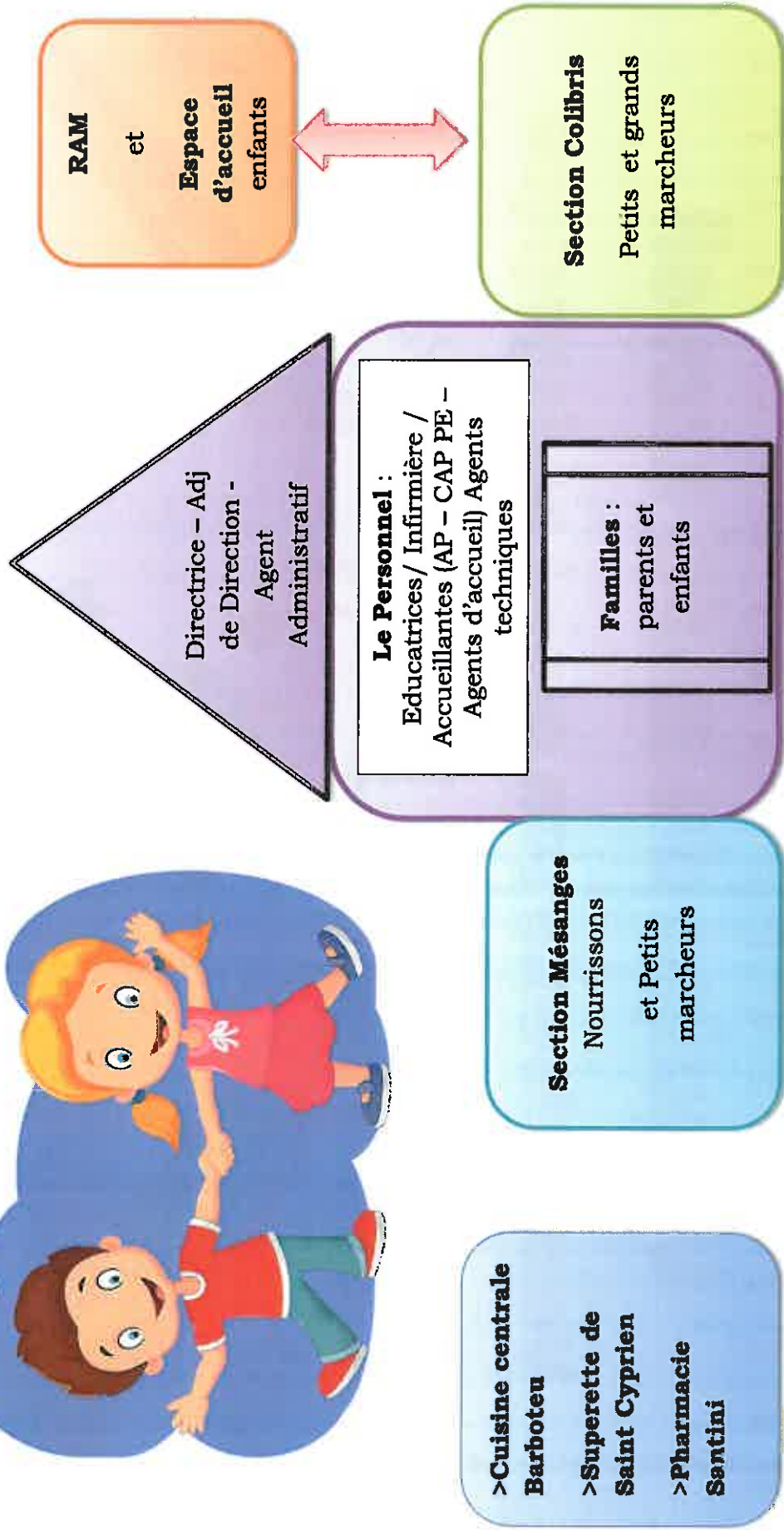
MAIRIE DE SAINT CYPRIEN

PMI CAF des PO



Pédiatre pour la prévention de la santé

Autres intervenants : ferme des animaux, sortie au marché, kermesse, apiculteurs, médiathèque



>Cuisine centrale

Barbotou

>Superette de
Saint Cyprien

>Pharmacie
Santini

A
C
C
U
E
I
L
L
I
R

Un climat de confiance : par la proposition d'un accueil sécurisant, privilégié et rassurant pour des relations de confiance (non jugement, accompagnement, écoute...)

Adaptation :

Un temps laissé aux parents et aux enfants pour se familiariser avec les lieux et les professionnelles

Les rituels :

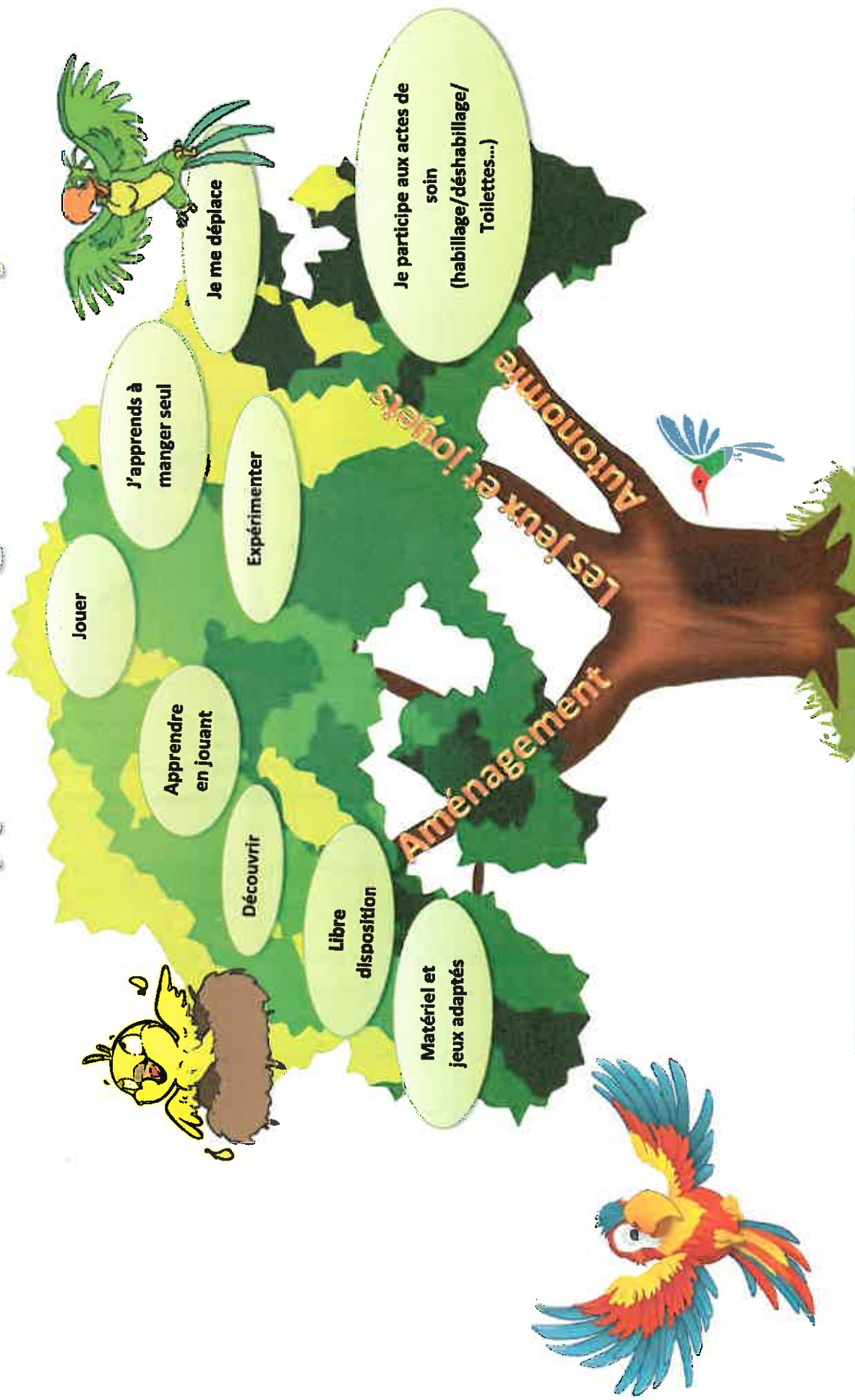
Ils ponctuent la journée. Cela permet à l'enfant de se repérer aux différents moments de la journée et ainsi de se sentir sécurisé (ex : les ateliers, le temps de repas ou du jus de fruit...)

Référence : les responsables de continuité de l'évolution et à l'histoire de l'enfant.

La professionnelle référente est la personne ressource pour l'enfant.

RECEVOIR DE MANIERE INDIVIDUELLE L'ENFANT ET SA FAMILLE

Le développement : grandir en jouant



Nos pratiques Professionnelles

PRENDRE SOIN DANS LES ACTES DE LA VIE QUOTIDIENNE



REPAS

Bébés ...A chacun son rythme
Moyens-Grands :
2 groupes/2 Horaires
Adulte et Enfant à Table !
Moment de découvertes :
Partage Echange Convivialité
Dites-nous ce qu'il connaît, ce qu'il aime



JEUX LIBRES

Jouer seul, ensemble
Prendre en compte la place du jeu
Proposer/accompagner
Disponibilité, présence
bienveillante de l'adulte



SOMMEIL

Bébé / Moyens/ Grands : Suivi des habitudes d'accompagnement à l'endormissement
Berçer, envelopper, contact apaisant, sucette Doudou
Se reposer, s'endormir, Dormir
Où : Lit à barreau/
Lit banquette/ Tapis/ Chambre/
Coin calme
Adulte veille/Surveillance



CHANGE/ ECHANGE

Moment intimité, privilégié
Moyens/grands : quand il veut/
Proposer, inviter. Respecter la maturation physiologique de l'enfant, et qu'il veuille « faire comme les grands »



Éveil et Bien-être

Le jeu: s'épanouir en évoluant à son rythme

Le plaisir trouvé dans tous les jeux favorise le développement de l'enfant

Chaque jeu est mis à sa disposition sans être imposé

L'enfant a le choix d'être acteur ou observateur

Il se construit à travers le jeu

Doudous et sucettes sont à sa disposition



CHARTRE DES VALEURS EDUCATIVES

LE RESPECT DE L'ENFANT ET DE SA FAMILLE :

1. Respecter les besoins fondamentaux de chaque enfant. Par l'observation nous répondons au besoin individuel, en supplément des temps « collectifs »
2. Respecter la nature de l'enfant sans le comparer à un autre, en valorisant son potentiel
3. Accompagner les parents et les enfants en répondant à leurs besoins, toute situation familiale, socio culturelle, et religion confondues



LA BIENVUEILLANCE, L'EMPATHIE :

1. Accueillir les sentiments et émotions de l'enfant et de ses parents sans poser d'étiquette de jugement
2. Permettre le non, l'opposition, le droit d'agir ou ne pas agir
3. Mettre en place une cohérence de paroles et d'actions éducatives quelle que soit la professionnelle.



SE SECURISER, SE SOCIALISER

1. Assurer un accueil progressif, en douceur, pour préparer l'enfant et son (ses) parents, à se séparer, de se retrouver, en prenant en compte ses capacités individuelles.
2. Assurer sa sécurité affective et physique, par des paroles et des actes adaptés.
3. Favoriser un climat de coopération, de soutien entre chaque enfant, quelle que soit leur différence
4. Poser un cadre par des règles, limites et interdits qui permet à l'enfant d'agir librement par ses propres expériences, dans un cadre sécurisant

L'EPANOUISSEMENT PERSONNEL

1. Aménager un environnement matériel et humain qui répond à ses besoins
2. Valoriser l'enfant dans chaque acte de la vie de sa journée d'accueil
3. Lui offrir le « trousseau » nécessaire à l'épanouissement, en proposant des repères dans l'espace et des repères de références, en aménageant des temps/rituels
4. Proposer des temps de jeux et des temps de la vie quotidienne en sous-groupe pour soutenir le potentiel de chaque enfant

